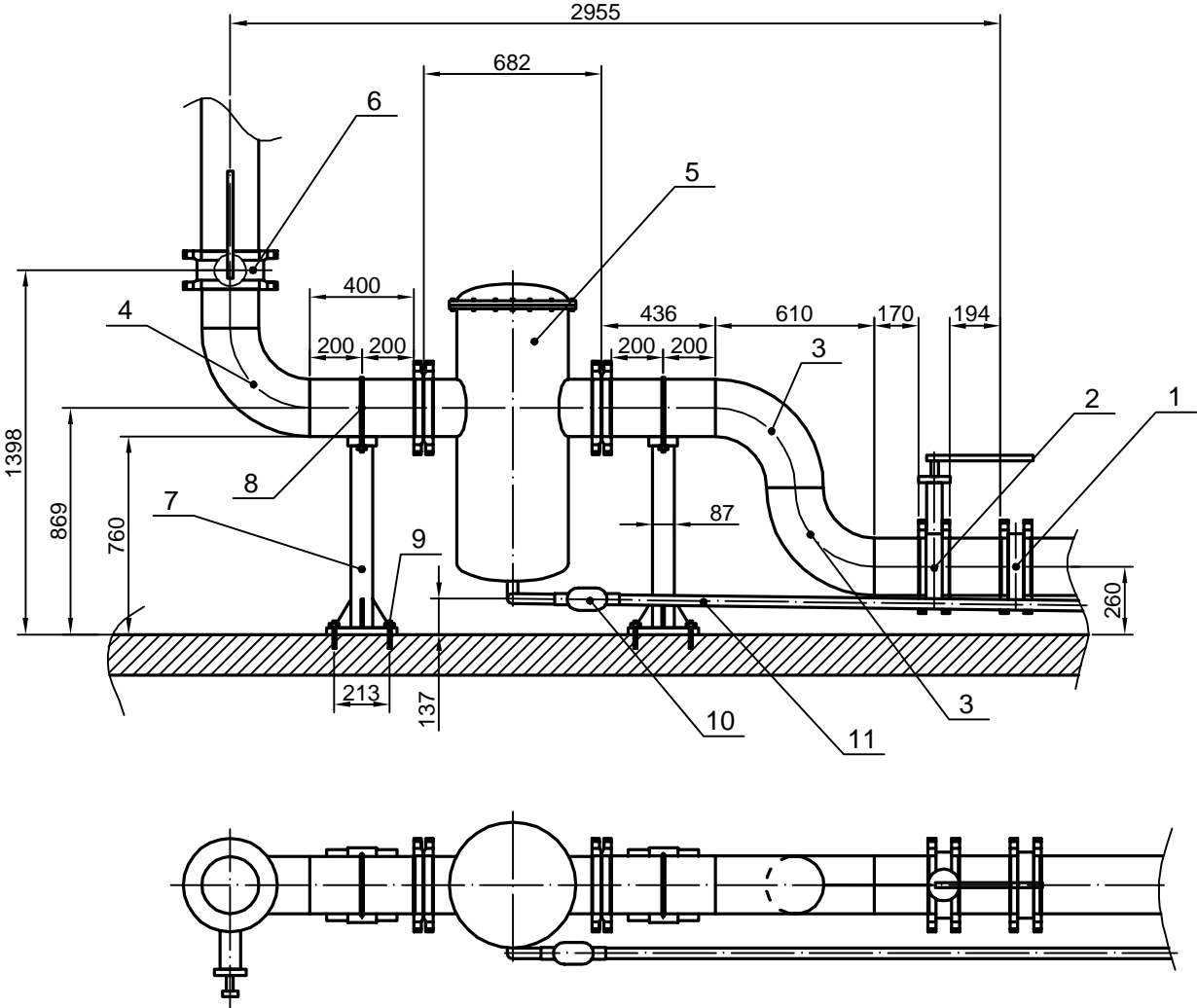


Установка фильтра-грязевики на трубопроводе подачи воды к системе пенного пожаротушения 01SGA33BR001



№	Наименование	Колич.	Примечание
1	Обратный клапан	1	Не демонтируется
2	Затвор поворотный	1	Существующий - монтируется в новом месте
3	Отвод Ду 200-90°	2	Вновь монтируемые
4	Отвод Ду 200-90°	1	Существующий - монтируется в новом положении
5	Фильтр-грязевик абонентский Ду 200 Ру 25 в компл. с КОФ	1	Вновь монтируемый
6	Затвор поворотный Ду200 Ру25 в компл. с КОФ	1	Вновь монтируемый
7	Опора	3	Изготавливается по месту
8	Хомут из прутка Ø12 в комплекте гайками и шайбами	3	Изготавливается по месту
9	Анкерный болт М12х16,0х220	12	Покупное изделие
10	Кран шаровый Ду 40 Ру 25 под приварку	1	Вновь монтируемый - покупное изделие
11	Труба водогазопроводная безшовная Ду 40 Ру 65	6 м.	Вновь монтируемая

- Примечания:**
- Размеры приведены предварительные ;
 - Монтаж выполнять от обратного клапана поз 1.